



# 学内ネットワークの利用と 情報セキュリティについて!

大学から配布される、  
教育用（学生）ユーザ ID とパスワードで  
次のサービスが利用できます。  
(在籍している間、利用できます。)

## Office 関連のソフト ( Microsoft 365 )



- Windows OS・Mac OS のPC に Office 関連のソフトが使えます。
- クラウドでメール、予定表、タスク等が利用できる Office365 とお持ちの PC 等に Microsoft Office をダウンロードして Office 365 Pro Plus が利用できます。

## ウイルス対策ソフト



- Windows OS・Mac OS のPC にウイルス対策ソフトがインストールできます。ユーザ ID を持っている学生であれば、無料でPCにインストールできます。

※サービス提供内容の変更により利用できなくなる場合もあります。

## その他のサービス



- 学部・図書館などに設置されているPC、学内無線LAN (ryukyu-ap)、メール・Webメール、e-Learning システムなどが利用できます。

情報基盤統括センターからの重要なお知らせは、  
メールやセンターWebで行います。定期的に確認してください。

琉球大学  
情報基盤統括センター

〒903-0213 沖縄県中頭郡西原町字千原1番地  
TEL : 098-895-8948 FAX : 098-895-8963  
E-mail : admin@cc.u-ryukyu.ac.jp  
URL <http://www.cnc.u-ryukyu.ac.jp/>



## ✓ 違法なダウンロードは、してはいけません。

平成 24 年 10 月 1 日の著作権法の改正において、『音楽や映像などファイルが違法にアップロードされていることを知りながらダウンロードする場合』も刑事罰の対象となります。違法でアップロードされたものと知りながらダウンロードした場合には、「2 年以下の懲役または 200 万以下の罰金（またはその両方）」の刑罰が科されます。また、著作権者に無断でアップロードを行った場合は「10 年以下の懲役または 1000 万円以下の罰金」の刑罰が科されます。

【参考】

政府広報オンライン：<https://www.gov-online.go.jp/useful/article/200908/2.html>

STOP！違法ダウンロード：<http://www.riaj.or.jp/z/stopillegaldownload/index.html>

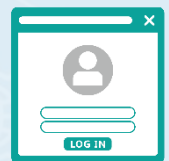
## ✓ ユーザIDとパスワードの管理に注意！

1. パスワードを他者に教えないように、自分のIDを絶対に他者に使わせないようにしてください。他人のユーザIDを使わないでください。
2. パスワードについて、情報基盤統括センターや事務部門が質問することはありません。聞かれても、絶対に答えないようにしてください。
3. パスワードは定期的に変更しましょう。パスワードは、8文字以上の大文字、小文字、特殊文字を含んだ、簡単に覚えられない、他者に推測できない、漏洩しにくいものにしてください。



## ✓ パスワードを忘れたら

パスワード再発行の申請をしてください。所定の様式に、自身と指導教員の印鑑を押印し、必要事項を記入して、情報基盤統括センターに学生証の写しを添えて提出してください。『パスワード再発行申請書』は、情報基盤統括センターWebの各種申請書からダウンロードするか、情報基盤統括センター窓口を設置しています。



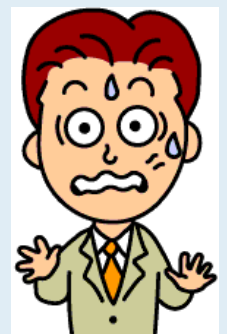
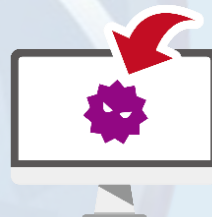
## ✓ コンピュータウイルスに注意

コンピュータウイルスの感染経路

1. メールによる感染（添付ファイルの実行等）
2. 知らない人からのメールやショートメッセージ（SMS）、SNSなどで誘導される不審なURLは不用意に開かない
3. インターネットによる感染（出会い系・アダルト系サイトの閲覧、信頼できないサイトで配布されたプログラムのインストール等）
4. ネットワークによる感染（OS・ソフト等の脆弱性の悪用）
5. 各種記憶媒体（USBメモリ、CD等）からの感染

コンピュータがウイルスに感染すると、

- （1）ウイルス付きメールを勝手に大量に送信する
- （2）コンピュータ内のデータが盗まれる
- （3）盗まれたデータが外部に流出する
- （4）コンピュータの動作が重くなる
- （5）他のコンピュータに攻撃を仕掛けるなど、他人に被害を与えたり、被害を受けます。

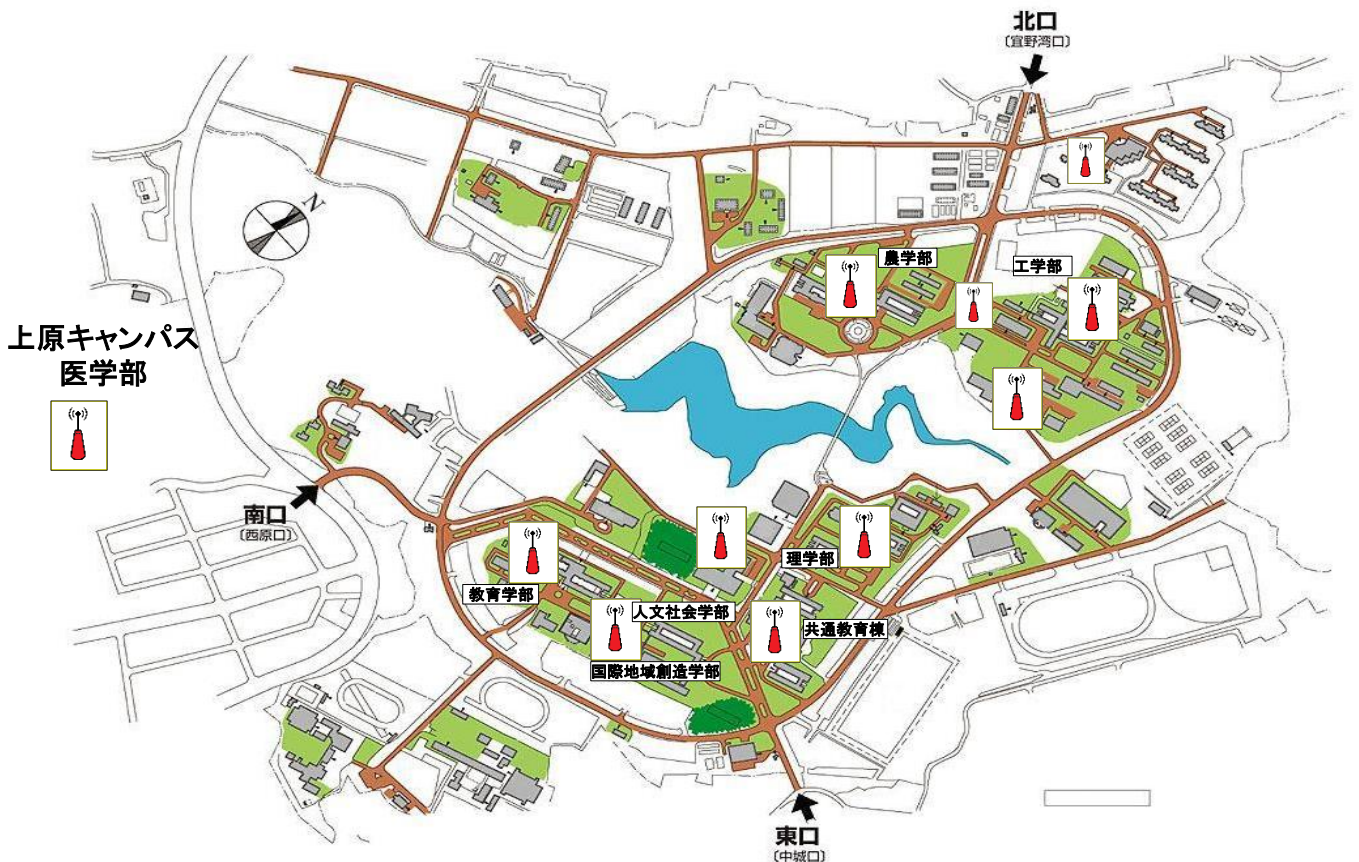


# 学内で利用できる 無線LANアクセスポイント

## 主な設置場所

学 部	
人文社会 学部	各講義室(文系学部棟、文系講義棟、 文系総合研究棟)
国際地域 創造学部	
教育学部	各講義室(本館)
理学部	各講義室(本館、理系複合棟、別棟)
医学部	各講義室(基礎講義棟・臨床講義棟)、 がじゅまる会館 2F
工学部	各講義室(1号館～4号館) 1号館1Fロビー、3号館1F 玄関
農学部	本館改修工事の間、利用できません。
共通教育棟	各講義室

その他
附属図書館 本館、医学部 分館
情報基盤統括センター1F、2F
全保連ステーション(大学会館)2F キャリア教育セン ター、障害学生支援室、3F ホール
中央食堂2F、北食堂、学生寮共用棟
亜熱帯島嶼科学拠点総合研究棟、国際学生交流セ ンター1F
地域国際学習センター 1F、2F
熱帯生物圏研究センター 瀬底研究施設、西表研 究施設
地域創生棟 1F、5F、6F
50周年記念館 1F 多目的室、2F 多目的ホール
与那フィールド、保健管理センター、風樹館、合宿研 修施設



**\* このマークがある場所にryukyu-ap、ryukyu-ap2アクセスポイントを  
設置しています。**



**\* 使用時間・場所などについては、管理部局の指示に従ってください。**

(注: 本サービスは24時間365日の利用を保障するものではありません)

詳しい接続方法および設置場所については、  
情報基盤統括センターホームページ内の無線LANマニュアルを参照下さい。

# インターネットを安全に利用するための 情報セキュリティ対策 **9** か条



## インターネット利用の 安全点検を!



### 1 OSやソフトウェアは常に最新の状態にしておこう



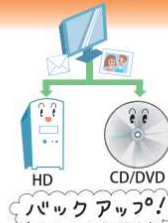
新たにひろまるコンピュータウイルスに対抗するため製造元から無料で配布される最新の改良プログラムにアップデートしましょう。

### 4 身に覚えのない添付ファイルは開かない



身に覚えのない電子メールにはコンピュータウイルスが潜んでいる可能性があります。添付されたファイルを開いたり、URL(リンク先)をクリックしないようにしましょう。

### 7 大切な情報は失う前に複製しよう



家族や友人との思い出の写真など、大切な情報がパソコンの故障によって失われることのないよう、別のハードディスクなどに複製して保管しておきましょう。

### 2 パスワードは貴重品のように管理しよう



パスワードは自宅の鍵と同じく大切です。パスワードは他人に知られないように、メモをするなら目に触れない場所に保管しましょう。

### 5 ウイルス対策ソフトを導入しよう



ウイルスに感染しないように、コンピュータにウイルス対策ソフトを導入しましょう。(家電量販店などで購入できます)

### 8 外出先では紛失・盗難に注意しよう



大切な情報を保存したパソコン、スマートフォンなどを自宅から持ち出すときは機器やファイルにパスワードを設定し、なくしたり盗まれないように注意して持ち歩きましょう。

### 3 ログインID・パスワード絶対教えない用心深さ



金融機関を名乗り、銀行口座番号や暗証番号、ログインIDやパスワード、クレジットカード情報の入力促すような身に覚えのないメールが届いた場合、入力せず無視しましょう。

### 6 ネットショッピングでは信頼できるお店を選ぼう



品物や映画や音楽も購入できるネットショッピング。詐欺などの被害に遭わないように信頼できるお店を選びましょう。身近な人からお勧めのお店を教わるのも安心です。

### 9 困ったときはひとりで悩まずまず相談



詐欺や架空請求の電子メールが届く、ウイルスにより開いているウェブページが閉じないなどの被害に遭遇したら、一人で悩まず各種相談窓口にご相談しましょう。(下記参照)

#### 各種相談窓口

#### コンピュータウイルスに感染したと思ったら

IPA 情報セキュリティ安心相談窓口  
電話番号: 03-5978-7509 (平日 10:00-12:00, 13:30-17:00)

#### 広告や宣伝目的の迷惑メールに困ったら

財団法人日本データ通信協会 迷惑メール相談センター  
電話番号: 03-5974-0068 (平日 10:00-17:00)

#### 犯罪に関する相談・電話による情報提供

各都道府県警察のサイバー犯罪相談窓口  
(電話: 各都道府県にお問い合わせください)

